



淡路島

国営明石海峡公園 News Release

2013年2月8日

早春の花まつり はじまります。

2/9^土-3/20^{水祝}

クリスマスローズ
開花中!



公園で花を楽しむバレンタイン
フラワー
バレンタイン
2/9^土-17^日

クリスマスローズガーデンにて (今年2月7日撮影)

国営明石海峡公園では、早春の花の開花にあわせ「早春の花まつり」を開催します。現在、42品種700株のクリスマスローズのうち早咲き品種が開花中で、遅咲き品種も咲き始めました。3月にはカワヅザクラも開花します。期間中は、フラワーガイドやつみとり体験など各種イベントも実施します。

今年は、バレンタインを公園で花を楽しみながらお過ごしいただこうと、初のイベント「フラワーバレンタイン」も開催！ハート型花壇が期間限定で登場し、記念撮影をお楽しみいただけます。このほか、バレンタインをイメージしたブーケの展示、淡路産の切花の展示・販売などもあります。

ちいさな春がすこしずつ訪れている明石海峡公園をぜひご紹介くださいますようお願いいたします。

●お問い合わせ先●

明石海峡公園管理センター 原田・小池・中島
TEL : 0799-72-2000・FAX : 0799-72-2100
URL : <http://www.awaji.kkr.mlit.go.jp>
◎「明石海峡公園」で検索！
★HPで最新情報をご覧いただけます！
★本資料・画像はメールでお送りいたします。

早春の花まつり

～明石海峡公園で春をさがそう～

※期間中のイベントは
添付のチラシをご覧ください。

春のフラワーリレーがはじまっています…!! 明石海峡公園ならではの風景をお楽しみください。

～春を告げる 42 品種 700 株～

クリスマスローズ

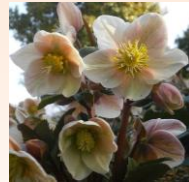
- 花の丘道クリスマスローズガーデン
- ～4月上旬

キンポウゲ科、原産地は地中海沿岸や西アジアなど。
名前の由来は、原種のひとつであるニゲル種がバラの
ような花をクリスマスの頃に咲かせることから。

公園内「花の丘道クリスマスローズガーデン」には、
42 品種 700 株のクリスマスローズがあります。

ほんのり桃色で小さな花が流星群のようにたくさん咲く「シューティングスター」、
清楚な白い花がずっと上を向いて堂々と咲く「カイザー(皇帝)」、
ダークピンク色で大人っぽい雰囲気の「スプリングナイト」のほか、
多様な品種があるため、花の色・形の違いを楽しんだり、長い期間ご覧いただけるのが魅力です。

さあ、のんびりとガーデン散歩にでかけましょう。
足もとに咲くクリスマスローズのなかから、あなたのお
気に入りの品種をさがしてみたいはかがでしょうか。



シューティングスター



カイザー



スプリングナイト

～陽だまりの丘をいろどる～

寒咲きナノハナ

- 陽だまりの丘
- ～2月下旬



公園内「陽だまりの丘」では今、今年初めて植えた寒咲きナノハナが咲いています。

昨年 12 月の低温の影響等で生育状況がよくありませんでしたが、現在、2/23・24 に開催する「菜の花まつり」にかけてご覧いただけるよう施肥などの管理を行っています。

～あわじでいちばん早いお花見へ～

カワヅザクラ

- 春一番の丘
- 3月上旬～下旬

淡路でいちばん早いお花見といえ、公園内「春一番の丘」に咲く約 100 本のカワヅザクラ。大島桜と寒緋桜の自然交配種と推定される早咲きの桜です。かわいらしくやさしく咲く桃色の花たちは、ぽかぽか春の訪れを教えてください。

気候等により開花時期は異なりますが、ここ数年は 3 月に見ごろを迎えています。今年も見ごろになりましたらあらためてお知らせします。今から待ちどおしいですね♪



今年初

フラワーバレンタインってどんなイベント？

世界におけるバレンタインデーは、恋人や親しい人に愛や感謝の気持ちを伝えあう日とされています。公園では、花を楽しみながらバレンタインをお過ごしいただこうと、今年初の「フラワーバレンタイン」を開催します。期間中は、ハート型花壇の前で記念撮影をしていただけるほか、花にふれあえるイベントを実施します！
…今年のバレンタインは大切な人と公園で花を楽しみませんか。



早春の花まつり

2/9(土) - 3/20(水祝)

春がきたっつ

2/9(土)~17(日)は
フラワー
バレンタイン



クリスマスローズ
(2月上旬~4月上旬)



寒咲きナツハナ
(2月上~下旬)

主催/国営明石海峡公園
協力/淡路市花卉組合、海峡フレンズ

国営明石海峡公園 INFORMATION

- 場所
〒656-2307 兵庫県淡路市南鷺崎8-10
- 開園時間
9:30~16:30 (2月)、~17:00 (3月)
- 入園料金

	一般	団体 (20名以上)
小人 (6歳以上)	80円	50円
大人 (15歳以上)	400円	280円
シルバー (65歳以上)	200円	200円

※6歳未満のお子様は入園無料です

- 駐車料金
大型車1600円 普通車500円 自動二輪100円



お車で

【神戸方面より】神戸淡路鳴門自動車道 淡路I.C. から国道28号を南へ約5分
【徳島方面より】神戸淡路鳴門自動車道 東浦I.C. から国道28号を北へ約10分

公共交通機関で

【神戸方面より】新神戸・三ノ宮よりバスで約60分/高速バス停より約15分「淡路夢舞台前」下車
【明石より】明石港から淡路ジェノラインで約13分、岩屋港下船後、路線バスで約10分「淡路夢舞台前」下車

カワツザクラ
(3月上~下旬)

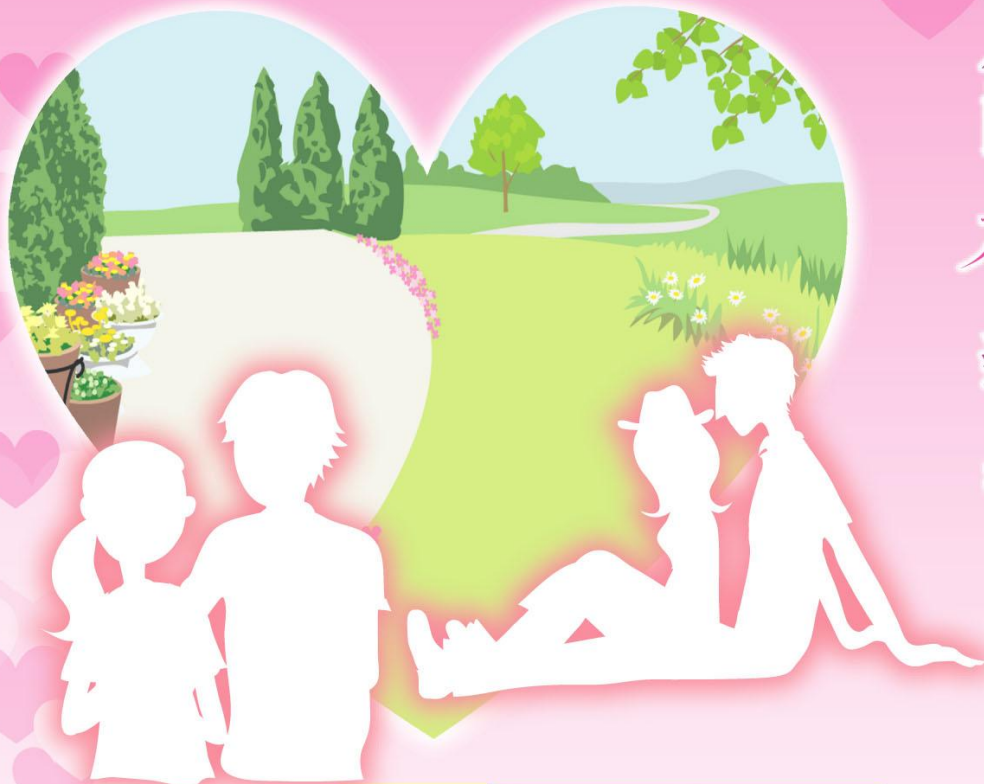


2/9^土-17^日

フラワーバレンタイン

Flower Valentine

公園で花を楽しむ



主催/国営明石海峡公園
協力/淡路市花卉組合、海峽フレンズ

国営明石海峡公園 INFORMATION

● **場 所**
〒656-2307 兵庫県淡路市南鷓崎8-10

● **開園時間**
9:30~16:30 (2月)、~17:00 (3月)

● **入園料金**

	一般	団体 (20名以上)
小 人 (6歳以上)	80円	50円
大 人 (15歳以上)	400円	280円
シルバー (65歳以上)	200円	200円

※6歳未満のお子様は入園無料です

● **駐車料金**
大型車1600円 普通車500円 自動二輪100円

お 車 で

【神戸方面より】神戸淡路鳴門自動車道 淡路 I.C. から国道28号を南へ約5分
【徳島方面より】神戸淡路鳴門自動車道 東浦 I.C. から国道28号を北へ約10分

公共交通機関で

【神戸方面より】新神戸・三ノ宮よりバスで約60分/高速バス停より約15分「淡路夢舞台前」下車
【明石より】明石港から淡路ジェノバラインで約13分、
若屋港下船後、路線バスで約10分「淡路夢舞台前」下車

フラワーバレンタイン

Flower Valentine

2/9^土-17^日

ハート型花壇が登場!

日時: 2/9(土)~17(日)
場所: 連絡口ゲート横

ハートの前で
記念撮影すれば
幸せになれるかも?!



クリスマスローズ鉢物の展示

日時: 2/9(土)~17(日)
場所: 花の丘道



クリスマスローズガイド

雨天中止

日時: 2/9(土)~3/9(土)の土日祝
①11:00~11:30 ②14:00~14:30
場所: 花の丘道 クリスマスローズガーデン

スタッフが見どころを
ご案内します!



サクラソウ 新品種の展示

日時: 2/9(土)~17(日)
場所: 花の丘道

八重咲き、
パステルカラーなど
ベルギー生まれの
品種をご紹介します!



淡路産のお花をつかった ブーケ&フラワーアレンジメントの展示

日時: 2/9(土)~14(木)
10:00~16:00
場所: ビジター棟



プレゼントはあわじのお花で 淡路産切花の展示・販売

日時: 2/9(土)~11(月祝)
10:00~15:30
場所: 花の丘道



予告 クリスマスローズ講習会

雨天中止
事前申込

日時: 3/10(日)
13:00~14:30

場所: 花の丘道
クリスマスローズガーデン

講師: 若松 康史 先生

3/1(金) 10:00より 電話0799-72-2000で受付

NHK「趣味の園芸」
でおなじみの
若松先生による
講習会です。



季節のクラフトあそび

日時: ~2/24(日)の土日祝
10:00~16:00

場所: ビジター棟
料金: 100円~

どんぐりクラフトや
ススキのほうきをつくろう!



春を告げる花 クリスマスローズ
(42品種700株・2月上旬~4月上旬)